



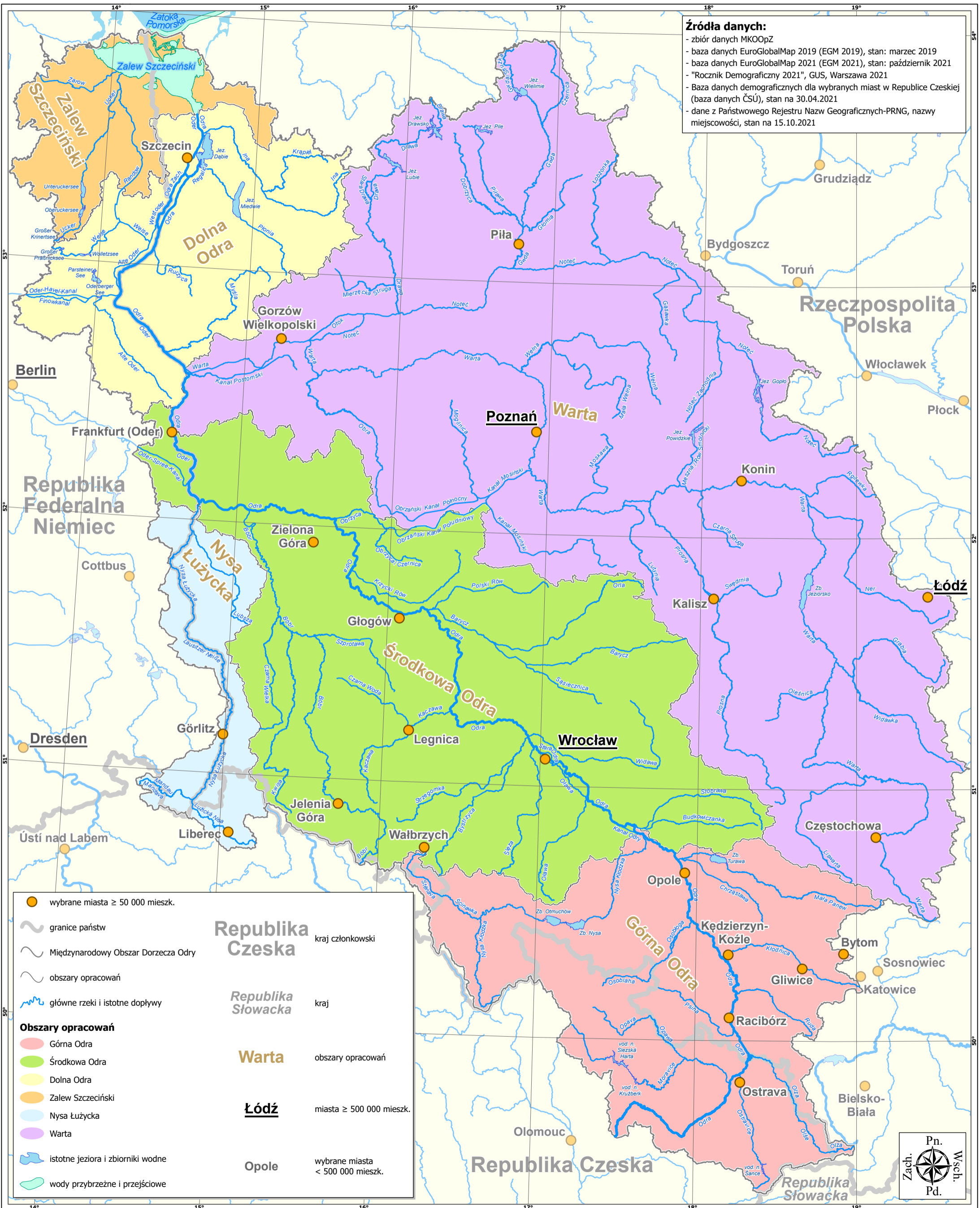
Aktualizacja PZRP dla MODO 2022

Międzynarodowy Obszar Dorzecza Odry

Mapa przeglądowa

Mapa AF1

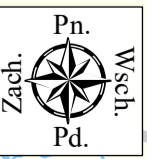
22.03.2022



0 20 40 80 km

Skala 1:1 500 000

Państwowy Układ Współrzędnych 1992





Aktualizacja PZRP dla MODO 2022

Międzynarodowy Obszar Dorzecza Odry

Właściwe władze na potrzeby zarządzania ryzykiem powodziowym

Mapa AF2
22.03.2022



Źródła danych:
 - zbiór danych MKOOpZ
 - baza danych EuroGlobalMap 2019 (EGM 2019), stan: marzec 2019
 - baza danych EuroGlobalMap 2021 (EGM 2021), stan: październik 2021
 - "Rocznik Demograficzny 2021", GUS, Warszawa 2021
 - Baza danych demograficznych dla wybranych miast w Republice Czeskiej (baza danych ČSÚ), stan na 30.04.2021
 - dane z Państwowego Rejestru Nazw Geograficznych-PRNG, nazwy miejscowości, stan na 15.10.2021

Obszar działania właściwych władz

	PGW Wody Polskie KZGW Warszawa, Ministerstwo Infrastruktury Warszawa		MLUK Brandenburg
	PGW Wody Polskie RZGW Bydgoszcz		LM Mecklenburg-Vorpommern
	PGW Wody Polskie RZGW Gliwice		SMEKUL Sachsen
	PGW Wody Polskie RZGW Poznań		Ministerstvo životního prostředí ČR, Ministerstvo zemědělství ČR
	PGW Wody Polskie RZGW Szczecin		
	PGW Wody Polskie RZGW Wrocław		
	Gliwice miasta z siedzibą właściwych władz		
	Łódź miasta ≥ 500 000 mieszk.		
	Opole wybrane miasta < 500 000 mieszk.		
	granice państw		
	Międzynarodowy Obszar Dorzecza Odry		
	obszary opracowań		
	główne rzeki i istotne dopływy		
	istotne jeziora i zbiorniki wodne		
	wody przybrzeżne i przejściowe		

Republika Czeska
 kraj członkowski
Republika Słowacka
 kraj
Warta
 obszary opracowań



Aktualizacja PZRP dla MODO 2022

Międzynarodowy Obszar Dorzecza Odry

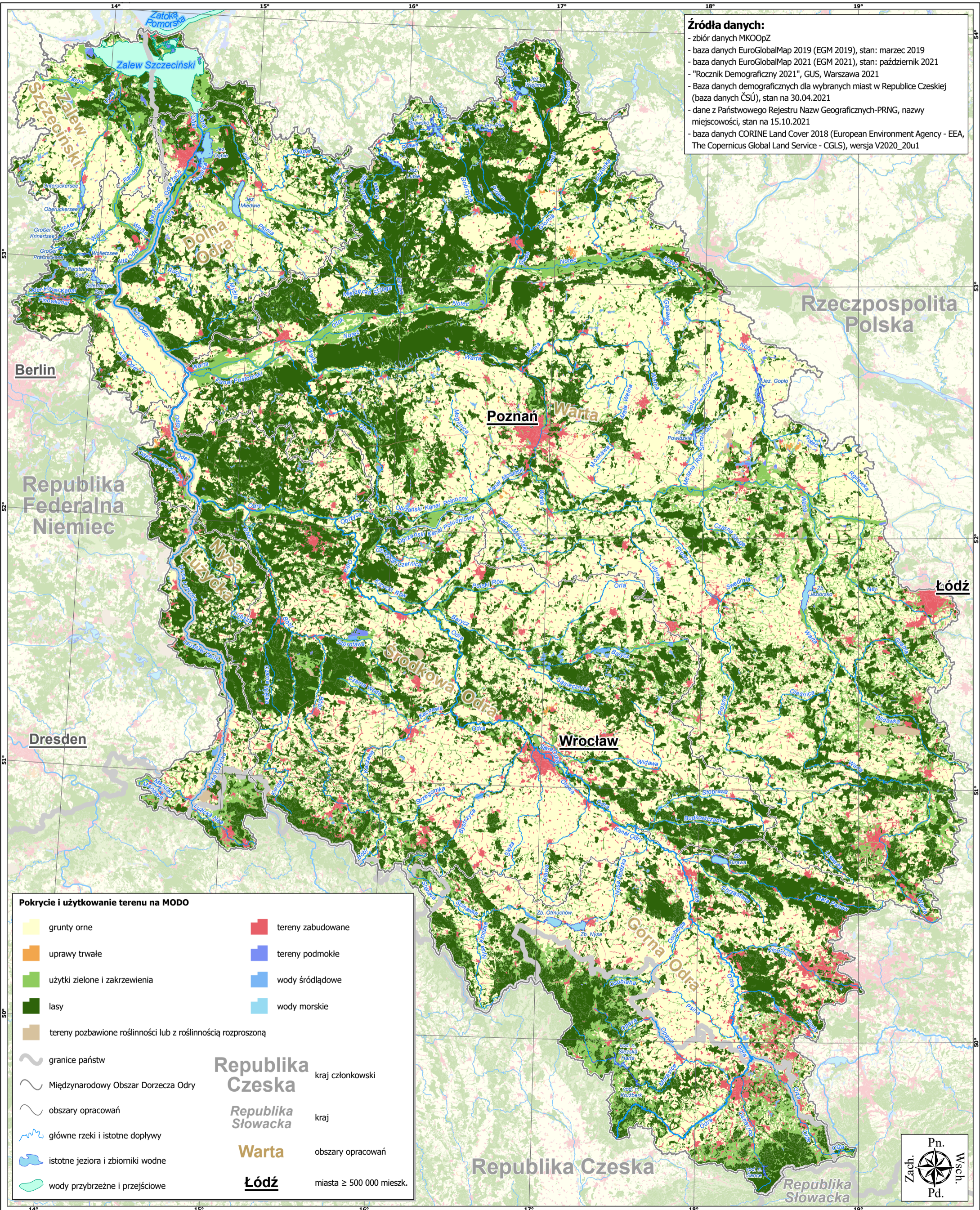
Pokrycie i użytkowanie terenu

Mapa AF3

22.03.2022

Źródła danych:

- zbiór danych MKOOpZ
- baza danych EuroGlobalMap 2019 (EGM 2019), stan: marzec 2019
- baza danych EuroGlobalMap 2021 (EGM 2021), stan: październik 2021
- "Rocznik Demograficzny 2021", GUS, Warszawa 2021
- Baza danych demograficznych dla wybranych miast w Republice Czeskiej (baza danych ČSÚ), stan na 30.04.2021
- dane z Państwowego Rejestru Nazw Geograficznych-PRNG, nazwy miejscowości, stan na 15.10.2021
- baza danych CORINE Land Cover 2018 (European Environment Agency - EEA, The Copernicus Global Land Service - CGLS), wersja V2020_20u1

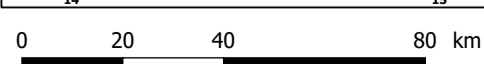


Pokrycie i użytkowanie terenu na MODO

grunty orne	tereny zabudowane
uprawy trwałe	tereny podmokłe
użytki zielone i zakrzewienia	wody śródlądowe
lasy	wody morskie
tereny pozbawione roślinności lub z roślinnością rozproszoną	

granice państw
 Międzynarodowy Obszar Dorzecza Odry
 obszary opracowań
 główne rzeki i istotne dopływy
 istotne jeziora i zbiorniki wodne
 wody przybrzeżne i przejściowe

Republika Czeska kraj członkowski
Republika Słowacka kraj
Warta obszary opracowań
Łódź miasta ≥ 500 000 mieszk.



Skala 1:1 500 000

Państwowy Układ Współrzędnych 1992





Aktualizacja PZRP dla MODO 2022

Międzynarodowy Obszar Dorzecza Odry

Obszary o znaczącym potencjalnym ryzyku powodziowym

Mapa AF4

22.03.2022



Źródła danych:

- zbiór danych MKOOPZ
- baza danych EuroGlobalMap 2019 (EGM 2019), stan: marzec 2019
- baza danych EuroGlobalMap 2021 (EGM 2021), stan: październik 2021
- "Rocznik Demograficzny 2021", GUS, Warszawa 2021
- Baza danych demograficznych dla wybranych miast w Republice Czeskiej (baza danych ČSÚ), stan na 30.04.2021
- dane z Państwowego Rejestru Nazw Geograficznych-PRNG, nazwy miejscowości, stan na 15.10.2021
- baza danych CORINE Land Cover 2018 (European Environment Agency - EEA, The Copernicus Global Land Service - CGLS), wersja V2020_20u1

wały przeciwpowodziowe / zapory wodne
 ciekі o znaczącym potencjalnym ryzyku powodziowym
 obszary o znaczącym potencjalnym ryzyku powodziowym (wraz z jeziorami)
 zbiorniki retencyjne
Pokrycie i użytkowanie terenu na MODO
 grunty orne i uprawy trwałe
 użytki zielone i zakrzewienia
 lasy
 tereny pozbawione roślinności lub z roślinnością rozproszoną
 miasta ≥ 500 000 mieszk.
 granice państw
 Międzynarodowy Obszar Dorzecza Odry
 obszary opracowań
 główne rzeki i istotne dopływy
 istotne jeziora i zbiorniki wodne
 wody przybrzeżne i przejściowe
 tereny zabudowane
 tereny podmokłe
 wody śródlądowe i wody morskie
Republika Czeska kraj członkowski
Republika Słowacka kraj
Warta obszary opracowań
Łódź miasta ≥ 500 000 mieszk.

0 20 40 80 km

Skala 1:1 500 000

Państwowy Układ Współrzędnych 1992

